

NEW 72

HAMBURG · GRAUMANNSWEG

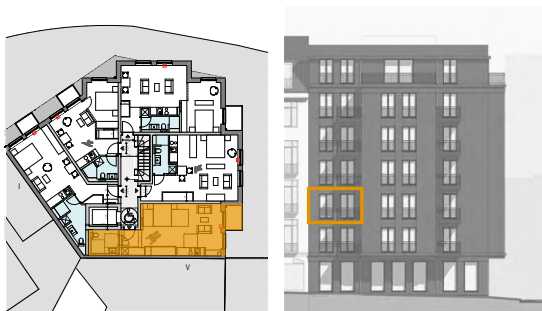
WOHNUNG 10

2. OG, 1 Zimmer, ca. 44,00 m² mit Balkon

Wohnfläche

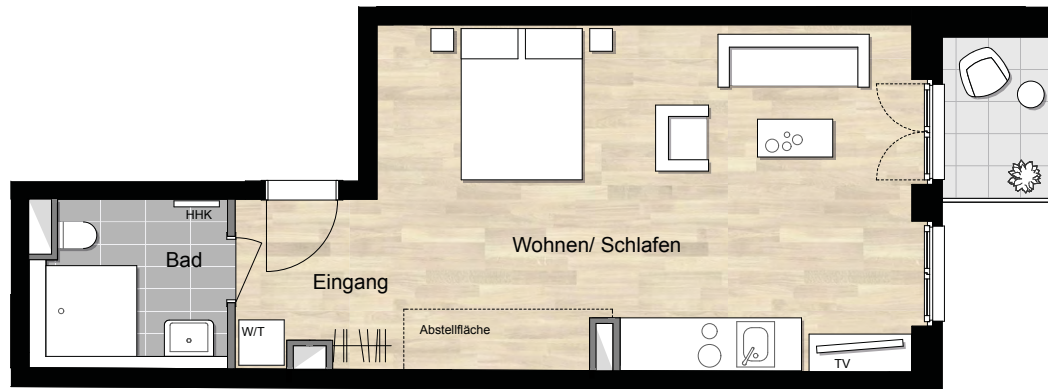
Eingang	4,35 m ²
Wohnen/Schlafen	30,85 m ²
Bad	5,40 m ²
Abstellfläche	2,05 m ²
Balkon (50 %)	1,35 m ²
Gesamt	44,00 m²

LAGE UND STANDORT



WWW.NEW72.HAMBURG

Änderungen in Planung, Ausführungsart und den vorgesehenen Baustoffen behält sich der Verkäufer vor, soweit sie sich technisch als notwendig erweisen, oder auf behördlichen Auflagen beruhen. Sie müssen für den Käufer zumutbar sein. Die Darstellung der Möblierung und Küchen ist beispielhaft und nicht im Lieferumfang enthalten. Die Lieferung der Bäder erfolgt gemäß Baubeschreibung. Balkone sind mit 50 % ihrer Grundfläche in der Wohnflächenberechnung enthalten. Die in der Zeichnung angegebenen Flächengrößen sind Zirka-Angaben. Die Gesamtwohnfläche ist in Anlehnung an die Wohnflächenverordnung (WoFIV) erstellt. Diese Maße können sich im Zuge der Ausführungsplanung ändern. Stand: September 2017



Beratung & Vertrieb

THOMAS KLINKE
IMMOBILIEN

Projektentwickler

ISARIA
Wohnbau AG